

## 性能評価から提案まで一貫した環境設計

### 環境事業部 業務内容

#### 省エネ説明義務資料作成 省エネ届出・適判申請代行

省エネ届出・適判をはじめ、  
ZEH、CASBEEなどにも  
対応致します

#### 環境シミュレーション

風・温熱・照明環境に対し  
各種シミュレーションを  
用いた解析を致します

#### 省エネ・環境設計 コンサルティング

計算・解析結果に基づく  
課題の抽出・解決策の提案を  
致します

実施設計の申請書はもちろん、コンペ・プロポーザルの設計提案資料にも対応致します

### 省エネ説明義務資料作成／省エネ届出・適判申請代行

- ✓ 面倒な省エネまわりの作業を  
一貫してお請け致します
- ✓ 最短3営業日～, 2万円～  
納期・お見積ご相談承ります
- ✓ 標準計算ルート／モデル建物法で  
スピーディーに対応します
- ✓ 所管行政庁・審査機関との質疑にも  
対応致します
- ✓ 外皮性能・設備機器などにおける  
仕様のプラン作成も致します
- ✓ ZEH, BELS, 長期優良住宅などの  
認定制度のサポートも承ります

#### ■ 参考価格

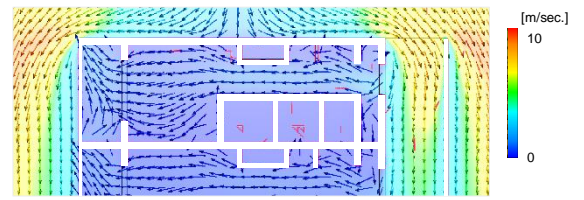
- 1) **戸建住宅：50,000円**  
省エネ説明義務資料／地上2階／約130m<sup>2</sup>
- 2) **共同住宅：265,000円**  
省エネ届出／地上5階／約560m<sup>2</sup>  
住戸タイプ4パターン
- 3) **店舗・オフィス複合施設：375,000円**  
省エネ適判／地上9階／約1450m<sup>2</sup>

#### ■ 必要書類（抜粋）

- i) **確認申請書1面～6面**
- ii) **設備図**  
空調換気／給排水衛生／太陽光発電  
設備性能根拠資料（仕様書）など
- iii) **意匠図**  
付近見取り図／配置図／内外仕上げ表  
求積図／各階平面図／立面図／矩計図  
外部建具表など

## ■ 風環境

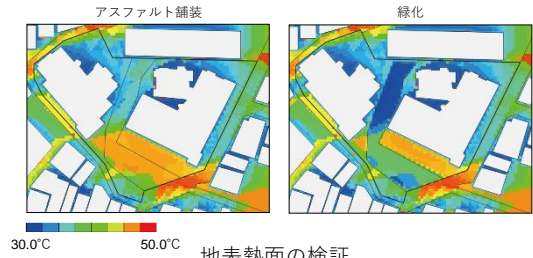
- ✓ 換気・通風などの風環境を検証致します
- ✓ 自然喚起を促進するプランや窓廻りの設計検討にご活用頂けます



集合住宅 住戸内の通風解析

## ■ 温熱環境

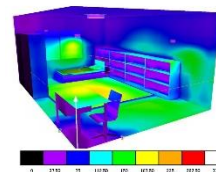
- ✓ 敷地、気象条件、建物仕様等を踏まえた温熱環境を検証致します
- ✓ 冷暖房負荷を低減する外皮仕様、ヒートショック対策の検討にご活用頂けます



地表熱面の検証

## ■ 照明環境

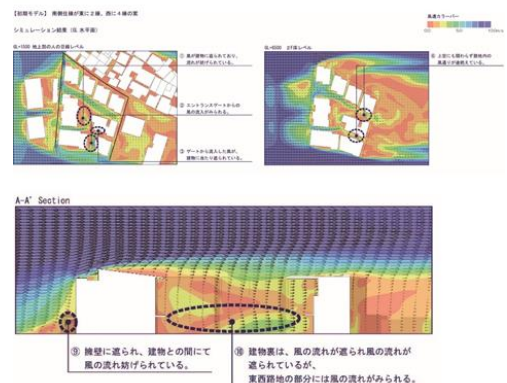
- ✓ 照度分布図と視覚的イメージを作成致します
- ✓ 機具選定や配灯間隔などの照明計画の検討にご活用頂けます



照度・輝度数値分布図と視覚的イメージ

# 省エネ・環境設計コンサルティング

- ✓ 施工性やコストを考慮した外皮仕様・導入設備機器を提案致します
- ✓ 解析結果に基づく現状計画の評価検証、課題抽出および改善策の提案を致します
- ✓ 環境的かつコンセプトに沿った計画提案となるようにサポート致します



解析結果に基づく課題の抽出、解決策の提案まで行います

## お問合せ先

TEL/FAX : 03-6300-9860 / 03-6300-9865

E-mail : info@arkhitek.co.jp (代表)

URL : <https://arkhitek.co.jp/>



〒171-0014 東京都豊島区池袋2-55-2 鈴木ビル1F