

No. 29

構造種別：鉄骨造

構造形式：ラーメン構造

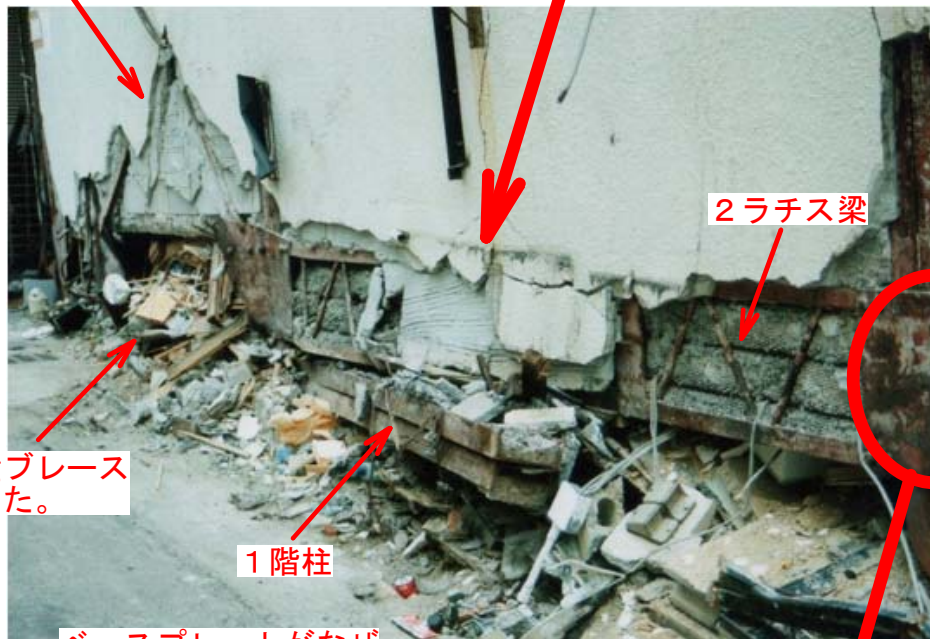
階数：5階建て

被害度：倒壊



1階が崩壊している

2階壁ブレース



1階にも壁ブレースが必要だった。

ベースプレートがなぜか二重になっている

雨水配管

スチフナープレートで補強すべき個所に雨水配管が通っている



アンカーボルトの抜け出し

