

No. 26

構造種別：鉄骨造

構造形式：ラーメン構造

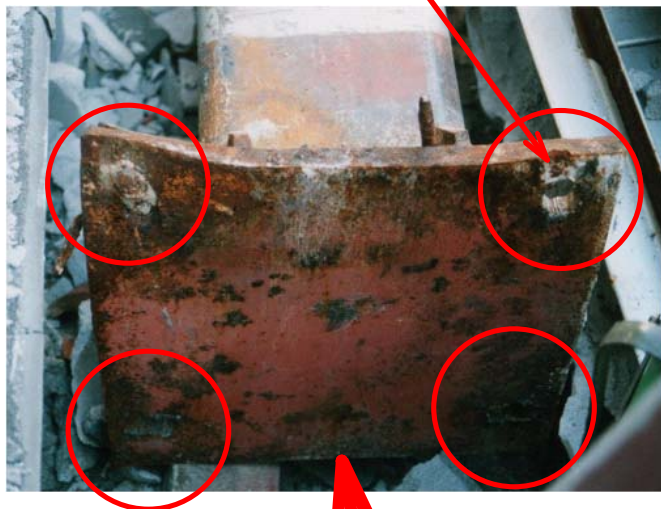
階数：3階建て

被害度：倒壊

アンカーボルトの孔のガスによる補修跡が見える。
建築時にアンカーボルトが正しく施工できてい
なかったことがわかる。



1階が崩壊



柱頭

柱脚

開先、裏当金が無く
隅肉溶接になっている

