

No. 8

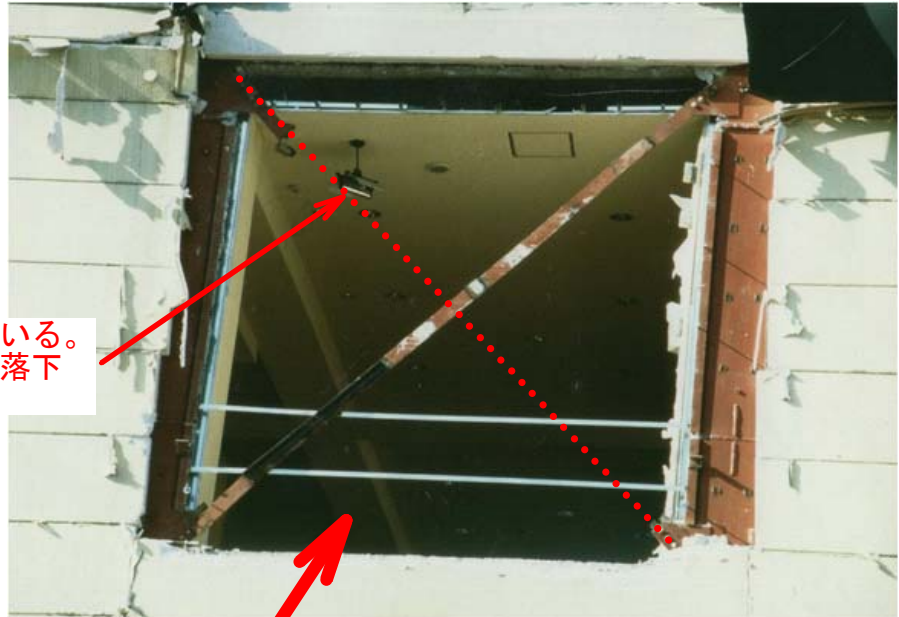
構造種別：鉄骨造

構造形式：ブレース構造

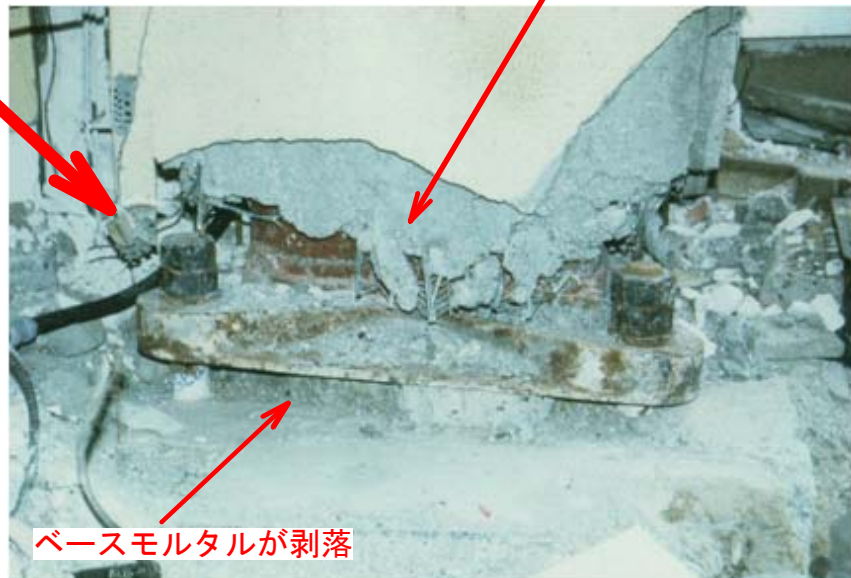
階数：4階建て

被害度：中破

壁ブレースが軸部で破断している。  
破断した衝撃と変形で外壁が落下  
したと思われる。



メーカー製の柱脚。変形によりベースモルタルが剥落しているが柱脚としては致命的な被害は受けていない。  
補修をすれば復旧できそうである。



ベースモルタルが剥落