

No. 7

構造種別：鉄骨造

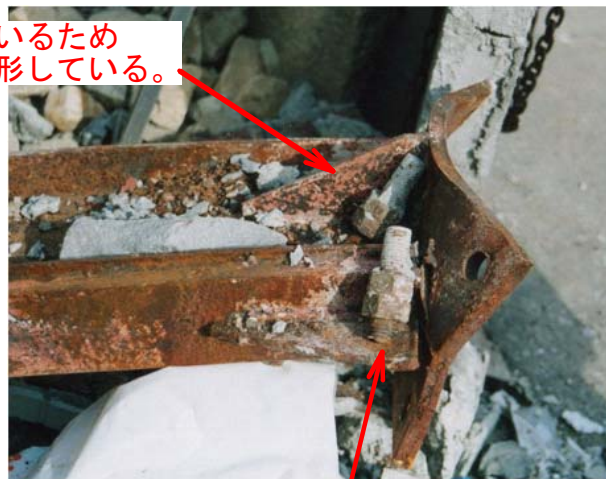
構造形式：ラーメン構造

階数：4階建て

被害度：倒壊



リブプレートが有効に付いているためベースプレートが先行して変形している。



アンカーボルトが伸び能力なく破断している



アンカーボルトが伸び能力なく破断している

現在ではほぼ使われなくなった丸棒鉄筋が使われている