

No. 4

構造種別：鉄骨造

構造形式：ラーメン構造

階数：3階建て

被害度：倒壊

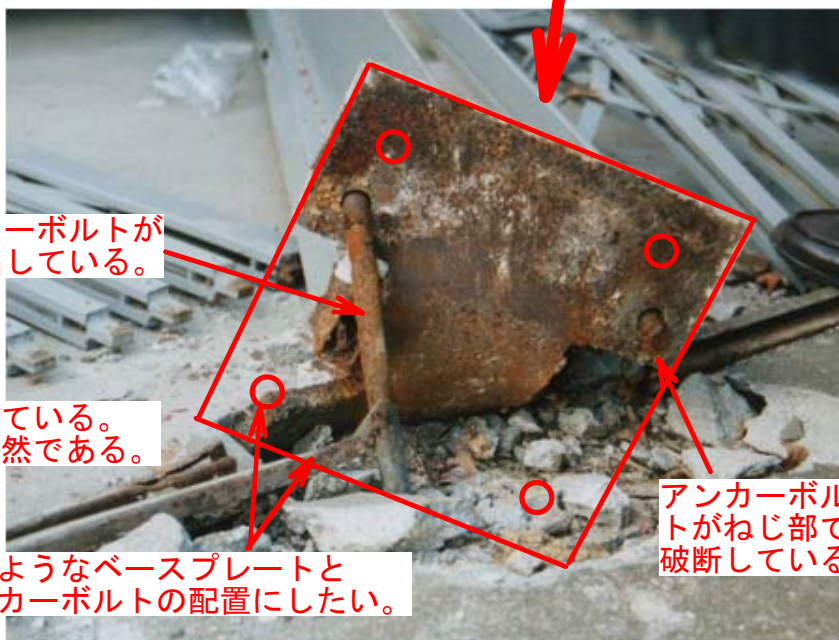


1階部分が完全に押し潰されている



組み立てBOX柱

柱頭が弱軸方向に塑性変形している。ブレース不足による倒壊と考えられる。



アンカーボルトが抜け出している。

異形のベースプレートになっている。アンカーボルトの配置も不自然である。

このようなベースプレートとアンカーボルトの配置にしたい。

アンカーボルトがねじ部で破断している。